



# Hotel Royal Santina

# INCLUSIVE HOTEL

## **Best Western e L'abilità**

insieme per l'accoglienza degli ospiti con disturbi dell'autismo.

Best Western Italia e L'abilità Onlus hanno dato vita ad un progetto dedicato agli ospiti con disturbo dello spettro autistico.

Inclusive Hotel è il nome dell'iniziativa che si propone di assicurare una dimensione **pienamente positiva** della permanenza in albergo alle persone con disturbo dello spettro **autistico**, siano essi bambini o adulti insieme alle loro famiglie e ai caregiver.

Questa guida è dedicata a tutti coloro che vogliono **ricominciare a viaggiare**.

È pensata per presentare **servizi** e **strategie** per organizzare il viaggio e per vivere una piena dimensione di accoglienza all'interno dell'hotel con modalità educative che garantiscano **benessere e inclusione**.

A completamento delle informazioni nelle camere dedicate, l'hotel mette a disposizione anche **schede di comunicazione aumentativa** sulla struttura e sulla destinazione.

**Buon soggiorno a tutti.**

**Buon soggiorno a tutti.**

## Informazioni Generali

Il **Best Western Premier Royal Santina** si trova a **Roma** in **Via Marsala, 22**.

Il personale dell'hotel è stato **formato e sensibilizzato** alla conoscenza delle caratteristiche delle persone con **disturbi dello spettro autistico**, delle loro necessità e di come si deve organizzare l'hotel per renderlo **pienamente inclusivo**.

Il **responsabile** del progetto Inclusive Hotel del Royal Santina è **Stefania Grande**.

Il Responsabile è contattabile alla email [stefania.grande@rhr.it](mailto:stefania.grande@rhr.it) o al numero 06 44875200.

**Contattala per:**

- Avere maggiori informazioni
- Prenotare una camera adatta alle esigenze di una persona con ASD
- Comunicare le tue esigenze particolari
- Comunicare il tuo orario di arrivo



## Check-In e Check-Out

La Hall dell'Hotel Royal Santina dispone di divani bianchi.

La Hall costituisce un openspace con la zona Bar e la sala Ristorante ed ha una superficie totale di 320 mq.

La **musica in filodiffusione** è tenuta ad un volume basso.

Il banco della Reception si trova sulla sinistra rispetto all'ingresso.

Il Desk è sempre illuminato da luci led colorate (rosso, blu, verde e bianco) sui pannelli frontali.

Alla sinistra del Desk sono presenti il Business corner e un monitor dove ruotano immagini e video promozionali dell'hotel.

Alla destra, invece, si trova una libreria con libri e riviste a completa disposizione degli ospiti e vasi con piante.

La Hall è spesso oggetto di grande affluenza con conseguente **aumento dei tempi di attesa per gli ospiti** possibile affollamento con **sovraccarico sensoriale**.

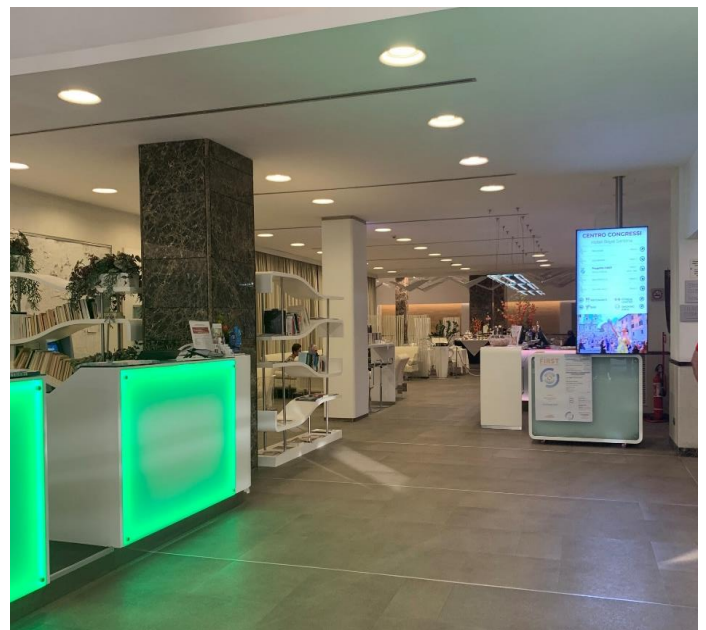
I momenti di **maggiore affollamento** sono:

- dalle 7.00 alle 10.00
- dalle 18.00 alle 21.00

Spesso l'affollamento non è prevedibile.

Si consiglia quindi di fare il check-in e il check-out al di fuori di questi orari.

L'Hotel è sempre aperto.



## Spazi Comuni

☀ Non vi è illuminazione al neon.

🎵 Vi è della musica in filodiffusione tenuta ad un volume basso

spazio	dove	caratteristiche
Hall e bar	Piano terra	<ul style="list-style-type: none"><li>• La Reception e il Bar sono illuminate da luci led colorate</li><li>• Sono presenti diversi monitor dove scorrono immagini dell'hotel, promozioni, pubblicità</li><li>• Business corner con postazione internet</li><li>• Al bar è presente una Tv da 55 pollici sempre sintonizzato su canali di informazione</li><li>• Bancone con acqua e materiale promozionale e informativo</li></ul>
Bagno	Piano terra	<ul style="list-style-type: none"><li>• L'accensione della luce è regolata da una fotocellula</li><li>• Asciugamani di carta ed elettrici</li></ul>
Ristorante	Piano terra	<ul style="list-style-type: none"><li>• Il Ristorante e la Hall sono openspace</li><li>• Sedie bianche e tovaglie bianche</li><li>• Kids corner</li><li>• Quadro con colori vivaci e scultura</li><li>• Dispositivi che assorbono il rumore su soffitto e pareti</li><li>• Separatori di spazi alti circa 1.50 metri</li></ul>
Palestra	Piano ammezzato	<ul style="list-style-type: none"><li>• Pavimento con parquet, specchi, dispenser di acqua, tv a schermo piatto 50 pollici sintonizzato su canali musicali</li><li>• Attrezzature per attività cardio, pesi e bilancieri</li><li>• Raggiungibile attraverso una rampa di scale</li></ul>





## Camera

Le camere dedicate ai clienti con ASD hanno una serie di caratteristiche che possono **aiutare** in caso di anomala reattività:

- Luci non al neon e soffuse
- Camera lontano da fonti di rumore
- Uso di detersivi per la pulizia con fragranza neutra
- Non uso di deodoranti per ambienti

La **biancheria da letto** è di colore bianco e un piumone è a disposizione degli ospiti. Se l'ospite ha esigenze peculiari può portare una **coperta o un cuscino personale** e il personale provvederà alla sistemazione del letto.

Le finestre nelle camere sono cielo/terra, è possibile oscurarle completamente con le tende.

Il minibar è presente in tutte le camere. La camera è dotata di doccia.

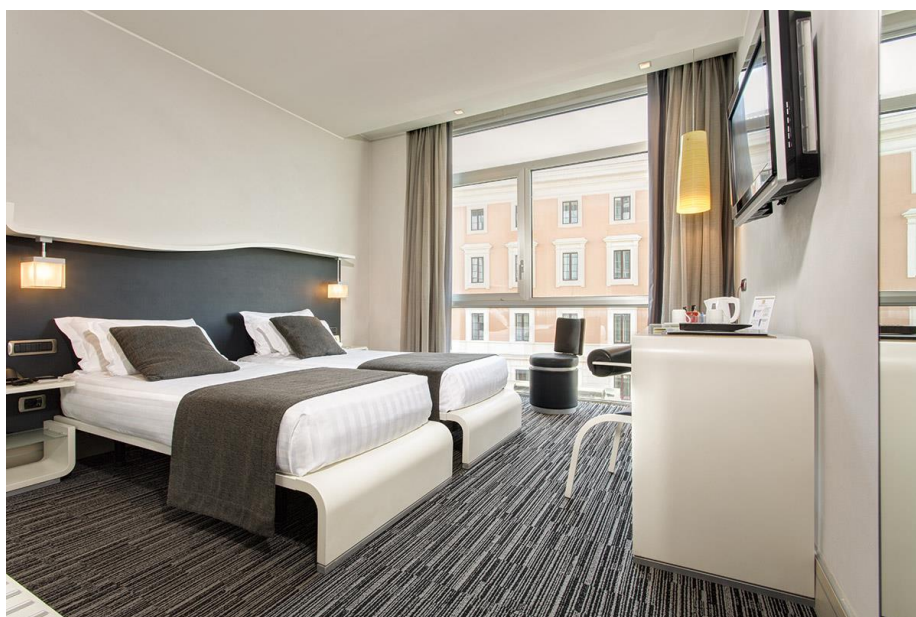
Nelle camere è presente un sistema di illuminazione con luci led colorate, che possono essere regolate in autonomia dagli ospiti.

È possibile richiedere il **servizio in camera** telefonando al n° 9 o al n° 24.

Contatta la reception per ogni **necessità di assistenza**.

In camera è a disposizione del materiale in **comunicazione aumentativa** alternativa riguardo:

- Menù colazione
- Regole comportamentali
- Tabelle di comunicazione
- Una scheda informativa su Roma



## Ristorante

Il **Ristorante** del Best Western Premier Hotel Royal Santina è situato al **piano terra**.

Potrà essere **riservato un tavolo** in una zona raccolta senza elementi di disturbo sensoriale, lontano dal passaggio di molte persone.

Al ristorante è possibile consumare:

- Colazione dalle 6.30 alle 10.30
- Pranzo dalle 12.30 alle 14.30
- Cena dalle 19.00 alle 21.30

L'orario con **maggiore afflusso** di clienti e quindi di possibile sovraccarico sensoriale è dalle 13.00 alle 14.00.

La **musica in filodiffusione** è tenuta ad un volume basso.

È possibile consumare al tavolo del ristorante **alimenti e bevande proprie**.

Se comunicate con anticipo, la cucina cercherà di provvedere ad ogni **esigenza speciale**.

In camera è a disposizione il menù colazione con i simboli della **comunicazione aumentativa alternativa**.



## Informazioni Hotel

### SERVIZI UTILI NEI PRESSI DELL'HOTEL

#### Autobus/Metro per

##### San Pietro – Città del Vaticano:

da via Nazionale o Stazione Termini prendere l'autobus numero 64 in direzione Stazione San Pietro per 15 fermate e scendere a Cavalleggeri oppure prendere l'autobus numero 40 per 7 fermate e scendere a Borgo San Pietro.

##### Colosseo-Fori Imperiali-Domus Area:

da Stazione Termini prendere l'autobus numero 75 per 5 fermate oppure la Metro B in direzione Laurentina e scendere alla fermata Colosseo.

##### Piazza di Spagna-Fontana di Trevi:

da Stazione Termini prendere la Metro A in direzione Battistini e scendere alla fermata Spagna.

##### Piazza Navona-Campo dei Fiori:

da Stazione Termini prendere l'autobus numero 64 per 10 fermate e scendere a C.so Vittorio/Navona.

##### Piazza Barberini-Via Veneto:

da Stazione Termini prendere la Metro A in direzione Battistini e scendere alla fermata Barberini.

Ufficio Postale: Via delle Terme di Diocleziano, 30

Banca: BNL - Via Marsala, 11

Tabacchi: Galleria Caracciolo

Farmacia: Via Marsala, 29

Vie per lo shopping: Via del Corso, Via dei Condotti, Via Nazionale, Via Cola di Rienzo, Via Veneto.

Per l'udienza con il Papa bisogna prenotare al Tel. +39 06 69883273 dalle 9:00 alle 16:30. Riceve solo il Mercoledì mattina, per il mese di Agosto riceve a Castel Gandolfo.