

Campania



Campania



La costiera e le sue isole

La loro bellezza incomparabile ha sempre incantato i viaggiatori.

Possenti scogliere che sprofondano nel mare, ricco di baie e insenature, spesso accessibili solo dall'acqua, come la grotta dello Smeraldo a Conca dei Marini e il Fiordo di Furore.

Intorno precipitano vertiginose, strapiombi e rupi scoscese, terrazze di un verde rigoglioso, sospese sul mare scintillante. Di fronte l'azzurro di Capri, Procida multicolore, il candore di Ischia. www.turismoregionecampania.it

The coast and its islands

Travellers have always been enchanted by the incomparable beauty of this area of coast. Here you will find steep cliffs tumbling to the sea, with countless bays and inlets which can often only be reached by water, such as the Emerald Cave at Conca dei Marini and the Furore Fjord. All around are steep slopes, projections, craggy drops and luxuriant green terraces, hanging over a glittering sea.

Ahead lie the blue of Capri, the rainbow colours of Procida and the fresh white of Ischia.

www.turismoregionecampania.it

Pompei ed Ercolano

Il 24 agosto del 79 d.C., l'eruzione del Vesuvio distrusse due città: Pompei sotto i lapilli e una pioggia di cenere così fitta da oscurare il sole, Ercolano da una massa di fango che, penetrando in ogni apertura, si solidificò in uno strato compatto e duro di quasi venti metri. Oggi sono diventate il secondo sito archeologico più visitato al mondo.

www.pompeisites.org

Pompei and Ercolano

On 24 August, 79 AD the eruption of the volcano, Vesuvius, destroyed two cities: Pompei under a hail of debris and a rain of ash so thick that it obscured the sun, and Ercolano under a sea of mud, which penetrated every aperture and solidified into a compact, hard layer nearly 20 metres thick. Today the cities are the second most-visited archaeological site in the world.

www.pompeisites.org

La natura del Cilento

Il Cilento si protende come una penisola tra i golfi di Salerno e di Policastro: una natura forte, verde e montuosa che ha portato alla creazione del Parco Nazionale del Cilento e Vallo di Diano, secondo in Italia per dimensioni. La notevole eterogeneità del territorio offre alle specie animali una grande pluralità di ambienti, ma non vanno dimenticate Paestum e la splendida Certosa di Padula, le grotte di Marina di Camerota e le spiagge di Palinuro e tanti gusti e sapori di una terra unica.

www.pncvd.it

The natural beauty of Cilento

Cilento protrudes like a peninsula between the gulfs of Salerno and Policastro. It is a very natural, green and mountainous area, and as a result was made into the National Park of Cilento and Vallo di Diano, Italy's second-largest national park. Its terrain varies greatly, offering animal species a wide range of habitats. Not to mention Paestum and the splendid Certosa di Padula, the caves of Marina di Camerota, the beaches of Palinuro and the many flavours of a unique region.

www.pncvd.it

Sapori regionali

Pastiera napoletana

È il dolce che simboleggia la Ressurrezione: il grano cotto in latte e zucchero germoglia insieme alla ricotta, e si unisce alle uova, simbolo di una nuova vita, all'acqua di fiori d'arancio, che rappresenta la primavera, al cedro e alle spezie aromatiche.

Local Tastes

Pastiera napoletana (Easter cheese and grain pie)

This dessert symbolises the Resurrection. Grain cooked in milk and sugar is mixed with ricotta, eggs (a symbol of new life), orange flower water (which represents the spring), citron and aromatic spices.

BEST WESTERN HOTEL MARMORATA



98187 Sabre 49132 - Galileo/Apollo 22209 - Worldspan 98187 - Amadeus NAP187



A3, exit Salerno, 20 km



Salerno, 20 km



Napoli Capodichino, 75 km



Via Bizantina, 3 - Loc. Marmorata
84010 Ravello mare (SA)
Tel. 089 877777 - Fax 089 851189
marmorata.sa@bestwestern.it
www.bestwestern.it/marmorata_sa
www.hotelmarmorata.it

Coord. GPS: Lat. 40,646327 Long. 14,620764



Il luogo ideale per una vacanza rilassante, senza rinunciare a visitare gli incantevoli luoghi che lo circondano.
The ideal place for a relaxing holiday, without renouncing to a visit to the enchanting surroundings.

Love Promise for



In



Green Rating



CHIUSURA GEN.-FEB.-MAR.



37



70



36000

BEST WESTERN BEI PARK HOTEL



98312 Sabre 82872 - Galileo/Apollo 42121 - Worldspan 98312 - Amadeus QBV312



A16, exit Benevento-Castel del Lago, 20 km / A1 exit Caianello



Benevento, 9 km



Napoli Capodichino, 80 km



Fiera d'Oltremare Napoli, 70 km



S.S. 7 Appia km 255
82100 Benevento (BN)
Tel. 0824 360016
Fax 0824 360046
beipark.bn@bestwestern.it
www.bestwestern.it/beipark_bn

Coord. GPS: Lat. 41,093502 Long. 14,741914



L'Arco di Traiano merita l'appellativo di Porta Aurea: la sua bellezza e imponenza vi lasceranno senza fiato!
The Arch of Traiano deserves the name of Porta Aurea: its beauty and majesty will take your breathe away!

In



53



250



20000

BEST WESTERN HOTEL SYRENE



98146 Sabre 21870 - Galileo/Apollo 67213 - Worldspan 98146 - Amadeus PRJ146



Napoli - traghetto 75 min.
Aliscafo 45 min. + 2,5 km



Napoli Centrale - traghetto 75 min.
Aliscafo 45 min. + 2,5 km



Via Camerelle, 51
80073 Capri - Isola di Capri (NA)
Tel. 081 8370102 / 8370522 - Fax 081 8370957
syrene.na@bestwestern.it
www.bestwestern.it/syrene_na
www.hotelsyrene.com

Coord. GPS: Lat. 40,55 Long. 14,24036



Erterne cartoline di Capri, scolpite dal vento e dalla salsedine, le rocce selvatiche dei Faraglioni vi faranno innamorare.
Everlasting postcards, carved by wind and sea, you will fall in love with the wild rocks of Faraglioni.

In



32

140

36000

*piccola taglia/small size
**su richiesta/on request

CHIUSURA NOV.-MAR.

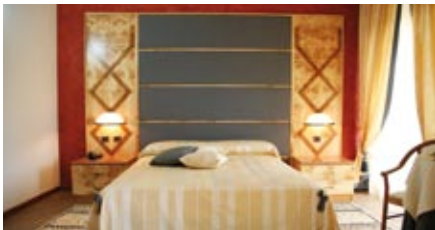
Green Rating



Out



BEST WESTERN HOTEL LA PERLA



98269 Sabre 19607 - Galileo/Apollo 82885 - Worldspan 98269 - Amadeus NAP269



A1, exit Caserta, 30 km



Napoli Centrale, 25 km



Napoli Capodichino, 25 km



Mostra d'Oltremare, 20 km



S.S. Domitiana Km 38,300 - 81030 Castel Volturno (CE)
Tel. 081 5090257 - Fax 081 5090260
laperla.ce@bestwestern.it
info@laperla-hotel.com
www.bestwestern.it/laperla_ce
www.laperla-hotel.com

Coord. GPS: Lat. 40,958034 Long. 14,003636



Se viaggiate anche per i piaceri del palato, assaggiate la mozzarella di questa zona: è un'opera d'arte imperdibile!

If you like to tickle your palate while travelling, you have to taste the local mozzarella cheese: an unmissable work of art

In



Out



*solo nelle aree comuni/ in communal areas only

**piccola taglia/small size

***su richiesta/on request



51



200



16000

BEST WESTERN HOTEL REGINA PALACE TERME



98162 Sabre 39472 - Galileo/Apollo 85123 - Worldspan 98162 - Amadeus NAP162



Napoli Capodichino
aliscafo 40 min. + 1 km



Napoli Centrale - aliscafo 40 min. + 1 km



Via Edgardo Cortese, 20
80077 Ischia Porto (NA)
Tel. 081 991344 - Fax 081 983597
reginapalace.na@bestwestern.it
www.bestwestern.it/reginapalace_na

Coord. GPS: Lat. 40,738608 Long. 13,949246



Molti ed interessanti sono i reperti custoditi al "Museo del Mare", situato in pieno centro ad Ischia.
A lot of interesting archeological finds are kept in the "Museum of Sea", located in the heart of Ischia.

Love Promise for



In



Out



*piccola taglia/small size

63

120

28000

APPASSIONACI

APPASSIONACI...

what  you love

le tue passioni in movimento

Vuoi raccontarci le tue pas-

Vuoi raccontarci le tue **passioni di viaggio**,
scoprire le nostre
e ricercare **eventi curiosi?**

Vuoi raccontarci le tue

passioni, scoprire

mostre e ricercare

whatyoulove.it

Il blog di



Napoli

- 1 ★★★★★
Best Western
Hotel Paradiso
- 2 ★★★
Best Western
Hotel Plaza
- 3 ★★★★★
Best Western
San Germano





Golfo di Napoli

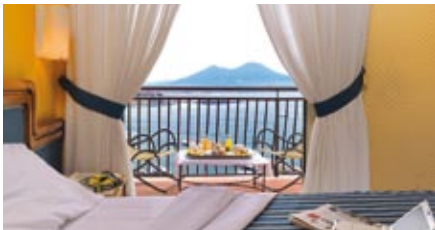
Tangenziale

Tangenziale

2

1

BEST WESTERN HOTEL PARADISO



98050 Sabre 11820 - Galileo/Apollo 11789 - Worldspan 98050 - Amadeus NAP050



Tang. Napoli, exit Vomero/Cilea, 3 km



Mergellina, 2 km



Napoli Capodichino, 9 km



Mostra d'Oltremare, 2,5 km
Città della Scienza, 4 km



Via Catullo, 11 - 80122 Napoli
Tel. 081 2475111 - Fax 081 7613449
paradiso.na@bestwestern.it
www.bestwestern.it/paradiso_na

Coord. GPS: Lat. 40,82432 Long. 14,21512



Benvenuti nella città dove di giorno il sole, di notte la luna, baciano l'azzurro mare del golfo.
Welcome to the city where the sun by day and the moon by night kiss the blue sea of the gulf.

Love Promise for



In



72

Green Rating



Out



*non ammessi in ristorante/ not allowed in the restaurant

*gratuito per i possessori di auto a noleggio,

previa prenotazione/

Free for hire car drivers, advance booking required

85

BWR 20000

BEST WESTERN HOTEL PLAZA



98247 Sabre 15190 - Galileo/Apollo 73421 - Worldspan 98247 - Amadeus NAP247



Tangenziale Napoli, exit Corso Malta, 500 m



Napoli centrale, 200 m



Napoli Capodichino, 2 km



Mostra d'Oltremare, 7 km



Piazza Principe Umberto, 23 - 80142 Napoli
Tel. 081 5636168 - Fax 081 5636177
plaza.na@bestwestern.it
www.bestwestern.it/plaza_na
www.plazanapoli.it

Coord. GPS: Lat. 40,854005 Long. 14,268005



Percorrendo la strada Spaccanapoli ti immergerai nel folklore, nella storia e nei profumi tipici della tradizione napoletana.
Walking along Spaccanapoli, you will dive into the typical folklore, history and scents of Neapolitan tradition.

Love Promise for



In



57

100

16000

*piccola taglia/small size

Out



BEST WESTERN HOTEL SAN GERMANO



98100 Sabre 22244 - Galileo/Apollo 12711 - Worldspan 98100 - Amadeus NAP100



Napoli Tangenziale, exit Agnano, 300 m



Mergellina, 3 km



Napoli Capodichino, 9 km



Mostra d'Oltremare, 2 km
Città della Scienza, 3 km



Via Beccadelli, 41 - 80125 Napoli
Tel. 081 5705422 - Fax 081 5701546
sangermano.na@bestwestern.it
www.bestwestern.it/sangermano_na
www.hotelsangermano.napoli.it

Coord. GPS: Lat. 40,823546 Long. 14,170307



Tra acqua sulfurea e vulcano solfataro, la verde conca di Agnano offre una dimensione naturale alle porte del centro città.
Between sulphureous water and volcano, the green valley of Agnano offers a natural dimension just outside city center.

Love Promise for



In



Out



105



220



20000

BEST WESTERN HOTEL FERRARI



98215 Sabre 16806 - Galileo/Apollo 54081 - Worldspan 98215 - Amadeus NAP215



A16 + A30, exit Nola, 800 m



Circumvesuviana, 2 km
Napoli Centrale, 15 km



Napoli Capodichino, 16 km



Via Nazionale delle Puglie, 349
80030 San Vitaliano (NA)
Tel. 081 5198083 - Fax 081 5197021
ferrari.na@bestwestern.it
www.bestwestern.it/ferrari_na
www.hotelferrarinola.it

Coord. GPS: Lat. 40,930683 Long. 14,488392



Non perdere l'occasione di scattare qualche foto nella suggestiva Piazza Giordano Bruno.
Don't miss the chance to take some pictures of the charming Piazza Giordano Bruno.

Love Promise for



In



68



300



24000

BEST WESTERN HOTEL ESPLANADE



98139 Sabre 18270 - Galileo/Apollo 63298 - Worldspan 98139 - Amadeus QSR139



A3, exit Battipaglia, 18 km



Paestum Capaccio, 2 km



Napoli Capodichino, 100 km



Via Poseidonia, 291 - 84047 Paestum (SA)
Tel. 0828 851043 - Fax 0828 851600
esplanade.sa@bestwestern.it
info@hotelesplanade.com
www.bestwestern.it/esplanade_sa
www.hotelesplanade.com

Coord. GPS: Lat. 40,423535 Long. 14,983891



Non perdetevi la visita all'Azienda Agr. Biologica San Salvatore, specializzata in prodotti tipici cilentani.
Don't miss a visit to the Organic Farm San Salvatore, specialized in typical products of Cilento.

In



Out



24



150



24000

BEST WESTERN HOTEL LA CONCHIGLIA



98241 Sabre 47839 - Galileo/Apollo 47263 - Worldspan 98241 - Amadeus QSR241



A3, exit Battipaglia, 80 km/SS 18, direction Sapri
variante SS 18, exit Poderia, 8 km



Pisciotta-Palinuro, 8 km



Napoli Capodichino, 170 km
Salerno Pontecagnano, 80 km



Via Indipendenza, 52 - 84064 Palinuro (SA)
Tel. 0974 931018 - Fax 0974 931030
laconchiglia.sa@bestwestern.it
info@hotellaconchiglia.it
www.bestwestern.it/laconchiglia_sa
www.hotellaconchiglia.it

Coord. GPS: Lat. 40,036 Long. 15,2881



Imperdibile la gita in barca con visita di Capo Palinuro e le sue magnifiche grotte marine, tra cui la Grotta Azzurra.
Don't miss a boat ride to Capo Palinuro and its amazing sea caves, including Grotta Azzurra.

In



*gratuita/free

Out



**piccola taglia, solo nelle aree comuni/
small size, in common areas only



28



60



24000

CHIUSURA 08 GEN. - 28 FEB.

BEST WESTERN HOTEL PASITEA



98190 Sabre 54794 - Galileo/Apollo 30347 - Worldspan 98190 - Amadeus NAP190



A3, exit Castellammare di Stabia, 30 km



Circumvesuviana, 15 km



Napoli Capodichino, 60 km



Via Pasitea, 207 - 84017 Positano (SA)
Tel. 089 875500 - Fax 089 875120
pasitea.sa@bestwestern.it
www.bestwestern.it/pasitea_sa
www.hotelpasiteapositano.it

Coord. GPS: 40.628666 Long. 14.482302



L'edificio principale del borgo è la Parrocchiale di S. Maria Assunta, con i suoi interni barocchi e la bella cupola decorata.
The main building of the village is Parrocchiale di S. Maria Assunta, with its baroque interiors and the beautiful decorated cupola.

In



30



Out



36000

BEST WESTERN HOTEL DEI PRINCIPATI



98260 Sabre 103025 - Galileo/Apollo 94935 - Worldspan 98260 - Amadeus NAP260



A30, uscita Lancusi



Salerno, 11 km



Napoli Capodichino, 60 km
Salerno Pontecagnano, 14 km



Via Salvatore Allende - Loc. Sava
84081 Baronissi (SA)
Tel. 089 9566401 - Fax 089 9566366
info@hoteldeiprincipati.it
www.bestwestern.it/deiprincipati_sa
www.hoteldeiprincipati.it

Coord. GPS: Lat. 40,754828 Long. 14,785543



Scoprite i colori, i sapori, la storia di un territorio unico: la provincia di Salerno.
Discover the colours, flavours and history of a unique country: Salerno and its province.

Love Promise for



In



Out



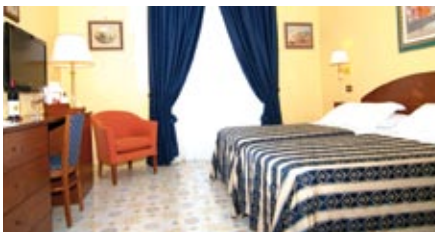
80

150

28000

*piccola taglia./small size

BEST WESTERN HOTEL LA SOLARA



98222 Sabre 36204 - Galileo/Apollo 65182 - Worldspan 98222 - Amadeus NAP222



A3, exit Castellammare di Stabia, 17 km



Circumvesuviana, Sorrento, 3 km



Napoli Capodichino, 50 km



Via Capo 118 - 80067 Sorrento (NA)
Tel. 081 5338000 - Fax 081 8071501
lasolara.na@bestwestern.it
info@lasolara.com
www.bestwestern.it/lasolara_na
www.lasolarasorrento.it

Coord. GPS: Lat. 40,627505 Long. 14,354205



La Terra delle Sirene con le sue bellezze naturali, la prossimità dei siti archeologici e delle isole. Torna a Sorrento!
The Land of mermaids with its natural beauties, the nearby archeological sites and the islands. Come back to Sorrento!

In



58

Green Rating



Out



*gratuita/free
**riscaldata/heated swimming-pool
***su richiesta/on request

*a pagamento/extra charge
CHIUSURA 1 GEN.-30 MAR. - 15 NOV.-31 DIC.

BWR 32000