



CITY HOTEL

# INCLUSIVE HOTEL

## **Best Western e L'abilità Onlus**

insieme per l'accoglienza degli ospiti con disturbo dello spettro autistico (ASD – Autism Spectrum Disorder).

Best Western Italia e L'abilità Onlus hanno dato vita ad un progetto dedicato agli ospiti con disturbo dello spettro autistico.

Inclusive Hotel è il nome dell'iniziativa che si propone di assicurare una dimensione **pienamente positiva** della permanenza in albergo alle persone con disturbo dello spettro **autistico**, siano essi bambini o adulti, insieme alle loro famiglie e ai caregiver. Questa guida è dedicata a tutti coloro che vogliono **ricominciare a viaggiare**.

È pensata per presentare **servizi** e **strategie** per organizzare il viaggio e per vivere una piena dimensione di accoglienza all'interno dell'hotel con modalità educative che garantiscano **benessere e inclusione**.

A completamento delle informazioni nelle camere dedicate, l'hotel mette a disposizione anche **schede tradotte nei simboli della comunicazione aumentativa alternativa** sulla struttura e sulla destinazione.

**Buon soggiorno a tutti.**

## Informazioni Generali

Il **Best Western Plus City Hotel** si trova a **Genova** in Via San Sebastiano, 6.

Il personale dell'hotel è stato **formato e sensibilizzato** alla conoscenza delle caratteristiche delle persone con **disturbi dello spettro autistico**, delle loro necessità, di come si deve organizzare l'hotel per renderlo **pienamente inclusivo**.

Il **responsabile** del progetto Inclusive Hotel del Best Western Plus City Hotel è Andrea Gallo

È contattabile alla mail [city.ge@bestwestern.it](mailto:city.ge@bestwestern.it) o al tel. 010 58 47 07

### Contattalo per:

- Avere maggiori informazioni
- Prenotare una camera adatta alle esigenze di una persona con ASD
- Comunicare le tue esigenze particolari
- Comunicare il tuo orario di arrivo



## Check-In e Check-Out

La hall del Best Western Plus City hotel dispone di servizio garage.

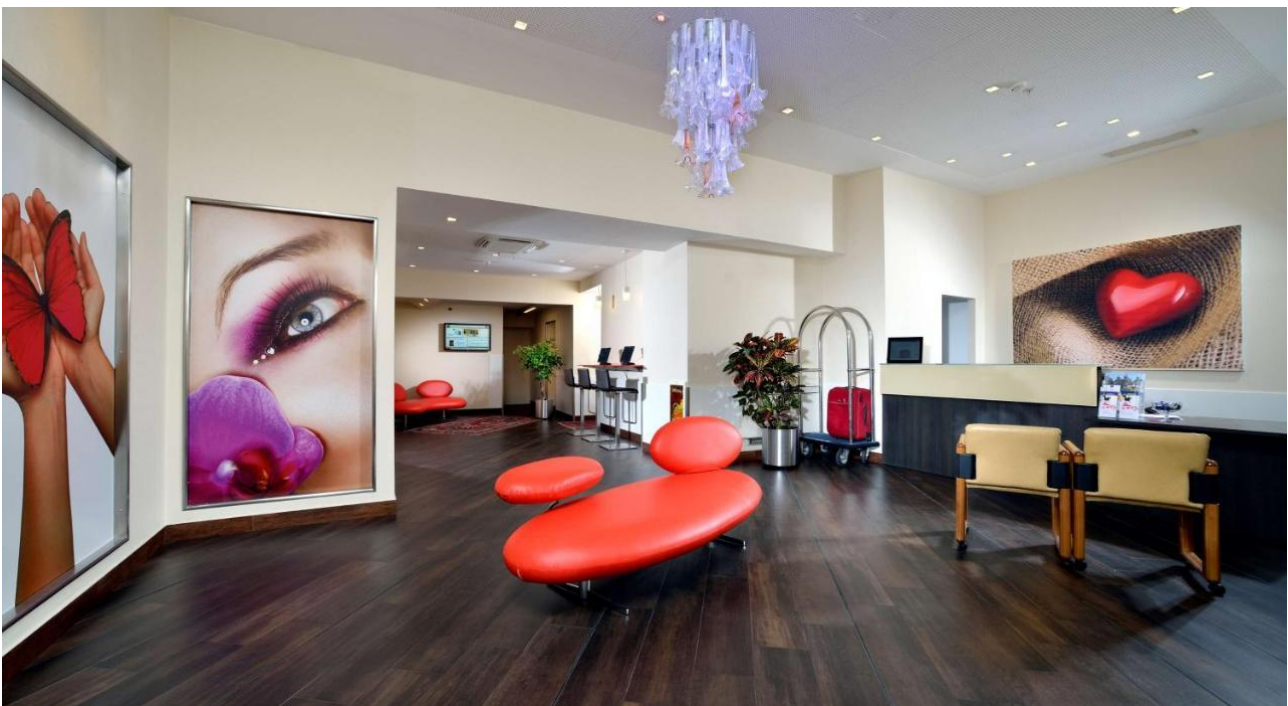
La hall è di 30 mq circa e ci potrebbero essere dei momenti di grande affluenza con conseguente **aumento dei tempi di attesa** e possibile affollamento con **sovraccarico sensoriale**.

I momenti di **maggiore affollamento**:

- dalle 7 alle 10
- dalle 11 alle 15

Si consiglia quindi di fare check-in e check-out al di fuori di questi orari.

- L'hotel dispone di un deposito bagagli.
- È possibile effettuare un web check-out tramite invio di link per il pagamento.



## Spazi Comuni

 Non vi è **illuminazione al neon**.

 Vi è della **musica in filodiffusione** a medio volume  
Vi è una **TV con slide show** a fianco alla reception

spazio	dove	caratteristiche
<b>Bagno</b>	Piano -1	<ul style="list-style-type: none"><li>• Illuminazione a led</li><li>• Nessuna profumazione ambiente</li><li>• No musica di sottofondo</li></ul>
<b>Ristorante</b>	Piano terra	<ul style="list-style-type: none"><li>• Illuminazione a led più un lampadario</li><li>• Non c'è profumazione ambientale</li><li>• Musica di sottofondo moderata</li></ul>
<b>Hall</b>	Piano terra	<ul style="list-style-type: none"><li>• Illuminazione a led</li><li>• Non c'è profumazione ambientale</li><li>• Musica di sottofondo moderata</li><li>• 2 monitor con slide show</li></ul>



## Camera

Le camere dedicate ai clienti con ASD hanno una serie di caratteristiche che possono **aiutare** in caso di **anomala reattività sensoriale**:

- Luci non al neon e soffuse
- Camera lontano da fonti di rumore
- Uso di detersivi per la pulizia con fragranza neutra
- Non uso di deodoranti ambientali

La **biancheria da letto** è di colore bianco. Sul copriletto è presente un runner colorato. È a disposizione degli ospiti il piumone. Se l'ospite ha esigenze peculiari può portare una **coperta o un cuscino personale** e il personale provvederà alla sistemazione del letto.

Sono presenti tende oscuranti e tapparelle.

Le camere sono tutte dotate di frigobar e cassaforte.

È possibile richiedere il **servizio in camera** al n° 109

Contattare la Reception per ogni **necessità di assistenza**.

In camera, è a disposizione del materiale in **comunicazione aumentativa alternativa** riguardo i servizi dell'hotel e informazioni utili.



## Ristorante

All'interno del Best Western Plus City hotel c'è il ristorante Pesciolino.

Verrà **riservato un tavolo** in una zona raccolta senza elementi di disturbo sensoriale, lontano dal passaggio di molte persone.

Al ristorante è possibile consumare:

- Pranzo dalle 12.30 alle 14.30
- Cena dalle 19.30 alle 22.00

Gli orari con **maggiore afflusso** di clienti e quindi possibile sovraccarico sensoriale sono 13-14 e 20-21.

La **musica in filodiffusione** è tenuta a medio volume.

Se comunicato con anticipo, la cucina cercherà di provvedere ad ogni **esigenza speciale**.



## Informazioni Hotel

Il Best Western Plus City Hotel è situato nel pieno centro e permette di raggiungere in pochi minuti i principali punti di interesse della città: il Teatro Carlo Felice, i musei di Via Garibaldi, il Castello D'Albertis - Museo delle Culture del Mondo, la Cattedrale di San Lorenzo, Palazzo Ducale, sede di importanti mostre e manifestazioni, e l'Acquario di Genova.

La stazione della metropolitana De Ferrari a 200 metri e la fermata autobus a 100 rendono la posizione particolarmente comoda per i mezzi pubblici.

La stazione ferroviaria di Genova Principe dista circa 2 km dall'albergo, la stazione ferroviaria di Genova Brignole dista circa 1,5 km dall'albergo.

L'aeroporto Cristoforo Colombo di Genova dista circa 7 km dall'albergo.

L'hotel è dotato di garage privato a pagamento e su prenotazione.

Al piano -1 sono presenti la palestra e un internet point.